

Disponibile con · Available with · Disponible avec



**Sistema
MANIGLIA**



**Sistema
COMBI**



**Sistema
DIVA**

Telaio a vetro

Telaio inox "Brill" · Telaio finitura "Industrial"

Framed glass doors

"Brill" st. steel frame · "Industrial" finish frame

Portes à cadre vitrées

Cadre en inox « Brill » · Cadre finition « Industrial »



Sistema
MANIGLIASistema
COMBISistema
DIVA

Anta Termostrutturato

Thermo structured door

Porte thermo-structurée

| | |
|--------------------------------------|-----------|
| Fascia di prezzo | M1 |
| Fascia di prezzo fianchi di finitura | FB |

Agglomerato di fibra legnosa in Classe E1 (minimo contenuto di formaldeide), ricoperto da uno strato decorativo strutturato per mezzo di una formatura ad alta temperatura. Nel lato frontale effetto Seta o Noce, retro in tinta. Bordo ABS in tinta su tutti i lati. Spessore 18 mm.

| | |
|---------------------------------|-----------|
| Price band | M1 |
| Finishing side panel price band | FB |

Class E1 wood fibreboard with a minimum formaldehyde content, covered with a decorative layer of thermo structured material by means of a high-temperature thermoforming process. The front surface has a Silk or Walnut finish. Matching-coloured rear. Matching ABS edge on all sides. 18 mm thick.

| | |
|-------------------------------------|-----------|
| Catégorie de prix | M1 |
| Catégorie de prix joues de finition | FB |

Bois aggloméré en Classe E1 (basse teneur en formaldéhyde) recouvert d'une couche décorative structurée moyennant un formage à haute température. Face avant aspect Soie ou Noyer, face arrière assortie. 4 chants ABS assortis. Épaisseur 18 mm.

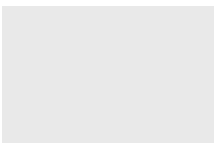



Sistema
MANIGLIASistema
COMBISistema
DIVA

● = disponibile · available · disponible



* = disponibile da · available from · disponible à partir de: 10/2017

▲ = disponibile da · available from · disponible à partir de: 04/2018

Finiture disponibili · Finishes available · Finitions disponibles

| Effetto Seta Silk effect Aspect Soie |  |  |  |  |
|--|---|---|---|---|
| | Bianco assoluto Absolute white Blanc absolu | Canapa Hemp Chanvre * | Terranova Newfoundland Terre-neuve * | Antracite Aanthracite Anthracite ▲ |
| Anta · Door · Porte | ● | ● | ● | ● |
| Fianchi di finitura Finishing side panel Joues de finition | ● | ● | ● | ● |

Effetto Legno Wood effect Aspect bois

| | Venature Grains Veinures |  |  |
|--|--------------------------------|---|---|
| | | Noce Rebel Rebel walnut * Noyer Rebel | Rovere Indy Indy oak * Chêne Indy |
| Anta · Door · Porte | | ● | ● |
| Fianchi di finitura Finishing side panel Joues de finition | | ● | ● |

Sistema
MANIGLIASistema
COMBISistema
DIVA

Anta in laccato opaco e lucido di serie

| | |
|--------------------------------------|-----------|
| Fascia di prezzo laccato opaco | M3 |
| Fascia di prezzo laccato lucido | M3 |
| Fascia di prezzo fianchi di finitura | FC |

Pannello in fibra a media densità (MDF) laccato opaco antigraffio poliuretano frontalmente e nei bordi, retro melaminico bianco.

Pannello in fibra a media densità (MDF) laccato lucido poliuretano frontalmente e nei bordi, retro melaminico bianco. Spessore 18 mm.

Door in standard matt and gloss lacquer finishes

| | |
|---------------------------------|-----------|
| Matt lacquer price band | M3 |
| Gloss lacquer price band | M3 |
| Finishing side panel price band | FC |

MDF panel finished with matt, scratch-resistant, polyurethane lacquer on the front and edges and in white melamine on the rear. MDF panel finished with gloss, polyurethane lacquer on the front and edges and in white melamine on the rear. 18 mm thick.

Porte en laqué mat ou brillant coloris standard

| | |
|-------------------------------------|-----------|
| Catégorie de prix laqué mat | M3 |
| Catégorie de prix laqué brillant | M3 |
| Catégorie de prix joues de finition | FC |

Panneau en fibres de moyenne densité (MDF) laqué polyuréthane mat anti-rayures sur la face avant et sur les 4 chants et mélaminé blanc sur la face arrière.

Panneau en fibres de moyenne densité (MDF) laqué polyuréthane brillant sur la face avant et sur les 4 chants et mélaminé blanc sur la face arrière. Épaisseur 18 mm.

Anta in laccato opaco a riferimento

| | |
|--------------------------------------|-----------|
| Fascia di prezzo | M5 |
| Fascia di prezzo fianchi di finitura | FD |

Pannello in fibra a media densità (MDF) laccato opaco antigraffio poliuretano in tutti i lati compresi i bordi. Spessore 18 mm.

Door in matt colour palette lacquers

| | |
|---------------------------------|-----------|
| Price band | M5 |
| Finishing side panel price band | FD |

MDF panel. Lacquered with matt, scratch-resistant, polyurethane lacquer on all sides including the edges. 18 mm thick.

Porte en laqué mat coloris nuancier

| | |
|-------------------------------------|-----------|
| Catégorie de prix | M5 |
| Catégorie de prix joues de finition | FD |

Panneau en fibres de moyenne densité (MDF). Laqué polyuréthane mat anti-rayures sur les 2 faces et sur les 4 chants. Épaisseur 18 mm.

Anta in laccato lucido a riferimento

| | |
|--------------------------------------|-----------|
| Fascia di prezzo | M8 |
| Fascia di prezzo fianchi di finitura | FG |

Pannello in fibra a media densità (MDF) laccato lucido ambo i lati compreso i bordi. Spessore 18 mm.

Door in gloss colour palette lacquers

| | |
|---------------------------------|-----------|
| Price band | M8 |
| Finishing side panel price band | FG |

MDF panel finished with gloss lacquer on both sides including the edges. 18 mm thick.

Porte en laqué brillant coloris nuancier

| | |
|-------------------------------------|-----------|
| Catégorie de prix | M8 |
| Catégorie de prix joues de finition | FG |

Panneau en fibres de moyenne densité (MDF). Laqué brillant sur les 2 faces et les 4 chants. Épaisseur 18 mm.

Sistema
MANIGLIASistema
COMBISistema
DIVA

● = disponibile · available · disponible

Finiture disponibili in laccato · Lacquer finishes available · Finitions laquées disponibles

| Disponibilità dalla conferma dell'ordine per le finiture a riferimento: 4 settimane lavorative Availability of pallet finishes from the order confirmation date: 4 working weeks Délai pour coloris du nuancier à compter de la confirmation de commande: 4 semaines de travail | | | | | | |
|---|---|---|--|---|---|---|
| | Bianco White Blanc | Panna Off-white Blanc cassé | Avorio Ivory Ivoire | Grigio corda Rope grey Gris corde | Magnolia Magnolia Magnolia | Ecrú Ecrú Écrú |
| Anta laccato opaco Matt lacquered door Porte laquée mate | Di serie Standard | ● | ● | ● | ● | ● |
| Anta laccato lucido Gloss lacquered door Porte laquée brillante | Di serie Standard | ● | ● | ● | | |
| Fianchi di finitura Finishing side panel Joues de finition | Di serie Standard | ● | ● | ● | ● SOLO OPACO MATT ONLY UNIQUEMENT MATE | ● SOLO OPACO MATT ONLY UNIQUEMENT MATE |
| | | | | | | |
| | Argilla Clay Argile | Creta Stone grey Glaise | Tortora Turtle-dove Gris tourterelle | Ferro Iron Fer | Salvia Sage Sauge | Fumo Smoky grey Gris fumée |
| Anta laccato opaco Matt lacquered door Porte laquée mate | ● | ● | ● | ● | ● | ● |
| Anta laccato lucido Gloss lacquered door Porte laquée brillante | | ● | ● | ● | | |
| Fianchi di finitura Finishing side panel Joues de finition | ● SOLO OPACO MATT ONLY UNIQUEMENT MATE | ● | ● | ● | ● SOLO OPACO MATT ONLY UNIQUEMENT MATE | ● SOLO OPACO MATT ONLY UNIQUEMENT MATE |
| | | | | | | |
| | Rosso rubino Ruby red Rouge rubis | Industrial Industrial Industrial | Ghisa Cast iron Fonte | Nero Black Noir | Blu Colomba Dove blue Bleu Colombe | |
| Anta laccato opaco Matt lacquered door Porte laquée mate | ● | ● | ● | ● | ● | |
| Anta laccato lucido Gloss lacquered door Porte laquée brillante | ● | | ● | | ● | |
| Fianchi di finitura Finishing side panel Joues de finition | ● | ● SOLO OPACO MATT ONLY UNIQUEMENT MATE | ● | ● SOLO OPACO MATT ONLY UNIQUEMENT MATE | ● | |

Sistema
MANIGLIASistema
COMBISistema
DIVA

● = disponibile · available · disponible

Anta in laccato opaco a riferimento

| | |
|--|-----------|
| Fascia di prezzo per finiture: - Scala colori RAL - Abbinamento con finiture Vitrum-Org - Abbinamento con finiture Fenix | M7 |
| Fascia di prezzo fianchi di finitura: - Scala colori RAL - Abbinamento con finiture Vitrum-Org - Abbinamento con finiture Fenix | FE |

Pannello in fibra a media densità (MDF)
Laccato opaco antigraffio poliuretano in tutti i lati compresi i bordi.
Spessore 18 mm.

Door in matt colour palette lacquers

| | |
|---|-----------|
| Price band for the following finishes: - RAL range of colours - Pairing with Vitrum-Org finishes - Pairing with Fenix finishes | M7 |
| Price band for finishing side panels: - RAL range of colours - Pairing with Vitrum-Org finishes - Pairing with Fenix finishes | FE |

MDF panel. Lacquered with matt, scratch-resistant, polyurethane lacquer on all sides including the edges.
18 mm thick.

Porte en laqué mat coloris nuancier

| | |
|---|-----------|
| Catégorie de prix pour finitions: - Nuancier RAL - Association avec finitions Vitrum-Org - Association avec finitions Fenix | M7 |
| Catégorie de prix joues de finition: - Nuancier RAL - Association avec finitions Vitrum-Org - Association avec finitions Fenix | FE |

Panneau en fibres de moyenne densité (MDF).
Laqué polyuréthane mat anti-rayures sur les 2 faces et sur les 4 chants.
Épaisseur 18 mm.

Anta in laccato lucido a riferimento

| | |
|--|------------|
| Fascia di prezzo per finiture: - Scala colori RAL - Abbinamento con finiture Vitrum-Org - Abbinamento con finiture Fenix | M10 |
| Fascia di prezzo fianchi di finitura: - Scala colori RAL - Abbinamento con finiture Vitrum-Org - Abbinamento con finiture Fenix | FI |

Pannello in fibra a media densità (MDF)
Laccato lucido ambo i lati compreso i bordi.
Spessore 18 mm.

Door in gloss colour palette lacquers

| | |
|---|------------|
| Price band for the following finishes: - RAL range of colours - Pairing with Vitrum-Org finishes - Pairing with Fenix finishes | M10 |
| Price band for finishing side panels: - RAL range of colours - Pairing with Vitrum-Org finishes - Pairing with Fenix finishes | FI |

MDF panel finished with gloss lacquer on both sides including the edges. 18 mm thick.

Porte en laqué brillant coloris nuancier

| | |
|---|------------|
| Catégorie de prix pour finitions: - Nuancier RAL - Association avec finitions Vitrum-Org - Association avec finitions Fenix | M10 |
| Catégorie de prix joues de finition: - Nuancier RAL - Association avec finitions Vitrum-Org - Association avec finitions Fenix | FI |

Panneau en fibres de moyenne densité (MDF).
Laqué brillant sur les 2 faces et les 4 chants.
Épaisseur 18 mm.

Anta in laccato lucido effetto metallico

| | |
|--------------------------------------|------------|
| Fascia di prezzo | M11 |
| Fascia di prezzo fianchi di finitura | FQ |

Pannello in fibra a media densità (MDF).
Laccato lucido poliuretano effetto metallico lato frontale e bordi. Opaco in tinta nel retro.
Spessore 18 mm.

Door in metallic effect gloss lacquer

| | |
|---------------------------------|------------|
| Price band | M11 |
| Finishing side panel price band | FQ |

MDF panel. Lacquered with gloss, metallic effect polyurethane lacquer on the front and the edges. Lacquered in a matching matt finish on the rear.
18 mm thick.

Porte en laqué brillant aspect métallique

| | |
|-------------------------------------|------------|
| Catégorie de prix | M11 |
| Catégorie de prix joues de finition | FQ |

Panneau en fibres de moyenne densité (MDF).
Laqué polyuréthane brillant aspect métallique sur les 2 faces et sur les 4 chants. Face arrière laquée mate assortie.
Épaisseur 18 mm.

Sistema
MANIGLIASistema
COMBISistema
DIVA

● = disponibile · available · disponible

Finiture disponibili in laccato · Lacquer finishes available · Finitions laquées disponibles

Disponibilità dalla conferma dell'ordine per le finiture a riferimento: 4 settimane lavorative

Availability of pallet finishes from the order confirmation date: 4 working weeks

Délai pour coloris du nuancier à compter de la confirmation de commande: 4 semaines de travail



Scala colori RAL
RAL range of colours
Nuancier RAL

Anta laccato opaco
Matt lacquered door
Porte laquée mate



Anta laccato lucido
Gloss lacquered door
Porte laquée brillante



Fianchi di finitura
Finishing side panel
Joues de finition



Abbinamento con finiture Vitrum-Org
Pairing with Vitrum-Org finishes
Association avec finitions Vitrum-Org



Blu Giulietta
Juliet blue
Bleu Giulietta

Fango
Mud
Boue

Visone
Mink
Vison

Grigio Reale
Royal grey
Gris Royal

Abbinamento con finiture Fenix
Pairing with Fenix finishes
Association avec finitions Fenix



Ottawa
Ottawa
Ottawa

Londra
London
Londres

Anta laccato opaco
Matt lacquered door
Porte laquée mate



Anta laccato lucido
Gloss lacquered door
Porte laquée brillante



Fianchi di finitura
Finishing side panel
Joues de finition



SOLO OPACO
MATT ONLY
UNIQUEMENT MATE

SOLO OPACO
MATT ONLY
UNIQUEMENT MATE

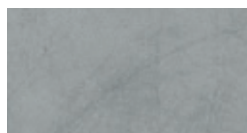
Finiture disponibili in laccato effetto metallo

Metallic effect lacquer finishes available · Finitions laquées aspect métallique disponibles

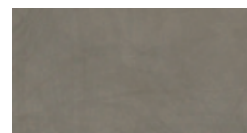
Disponibilità dalla conferma dell'ordine per le finiture a riferimento: 4 settimane lavorative

Availability of pallet finishes from the order confirmation date: 4 working weeks

Délai pour coloris du nuancier à compter de la confirmation de commande: 4 semaines de travail



Iron
Iron
Iron



Bronze
Bronze
Bronze



Titanium
Titanium
Titanium

Anta laccato lucido
Gloss lacquered door
Porte laquée brillante



Fianchi di finitura
Finishing side panel
Joues de finition



Eventuali variazioni di colore rispetto al presente listino sono da imputare alla stampa

Any variations in colour between the real shade and the colours shown in the price list are due to printing inaccuracies

Toute différence de couleur par rapport au présent tarif est imputable à l'impression